

3D

SHAPED
TECHNOLOGY

STREAM

EDIMAX

CERAMICHE
ASTOR

Nasce dall'ispirazione e dalla selezione di travertini naturali con taglio al verso o al contro (veincut e crosscut) miscelati e caratterizzati da differenze materiche tra una lastra e l'altra ed all'interno della stessa lastra. Le fioriture e le venature tipiche dei travertini sono rese naturali dalle lavorazioni ottenute con 3D Shaped Technology.
Si declina nei 2 colori classici del travertino silver e bone

*Created and produced following the beauty of the natural travertine, with both types of veining, which is obtained by cutting the block of stone longitudinally or transversally (veincut or crosscut). Graphics and veins look extremely natural with the use of the 3D Shaped Technology.
Available in the 2 classic colours of the Travertine: silver and bone*

STREAM



3D
SHAPED
TECHNOLOGY

bone



Estetica e tecnologia vanno di pari passo nell'evoluzione produttiva di Edimax Astor Ceramiche. L'azienda, da sempre attenta a studiare e anticipare le richieste più esigenti dei mercati contemporanei, ha introdotto una nuova tecnologia che cambia la percezione della materia ceramica nella struttura superficiale. Si tratta di 3D Shaped Technology, un'innovazione tecnologica che si inserisce nel processo produttivo per dare il massimo realismo ai prodotti ceramici.

Tale sistema permette di unire l'aspetto grafico alla materia, conferendo volume alle superfici e creando una reale tridimensionalità.

Grazie a questa innovativa tecnologia, grafica e struttura coincidono perfettamente.

Aesthetics and technology operating hand in hand in the productive evolution of Edimax Astor Ceramiche.

The constant commitment towards aesthetic research and technological innovation has seen the company achieve collections suitable for the most demanding markets.

Even in this occasion the company has introduced a new and unprecedented production innovation that completely changes the perception of ceramic in its surface and touch.

It's about 3D Shaped Technology, tech innovation that is in the middle of the productive process to obtain the best realism on porcelain products.

Now graphics and structures match perfectly.

This new process combines the graphic of the surface with its volume and real shape.

3D
SHAPED
TECHNOLOGY





STREAM BONE FLUTES 30x60 RET
STREAM BONE MOSAICO OCTAGON FOGLIO 30x24
STREAM BONE 30x60 RET
STREAM BONE 10x60



STREAM BONE FLUTES 30x60 RET



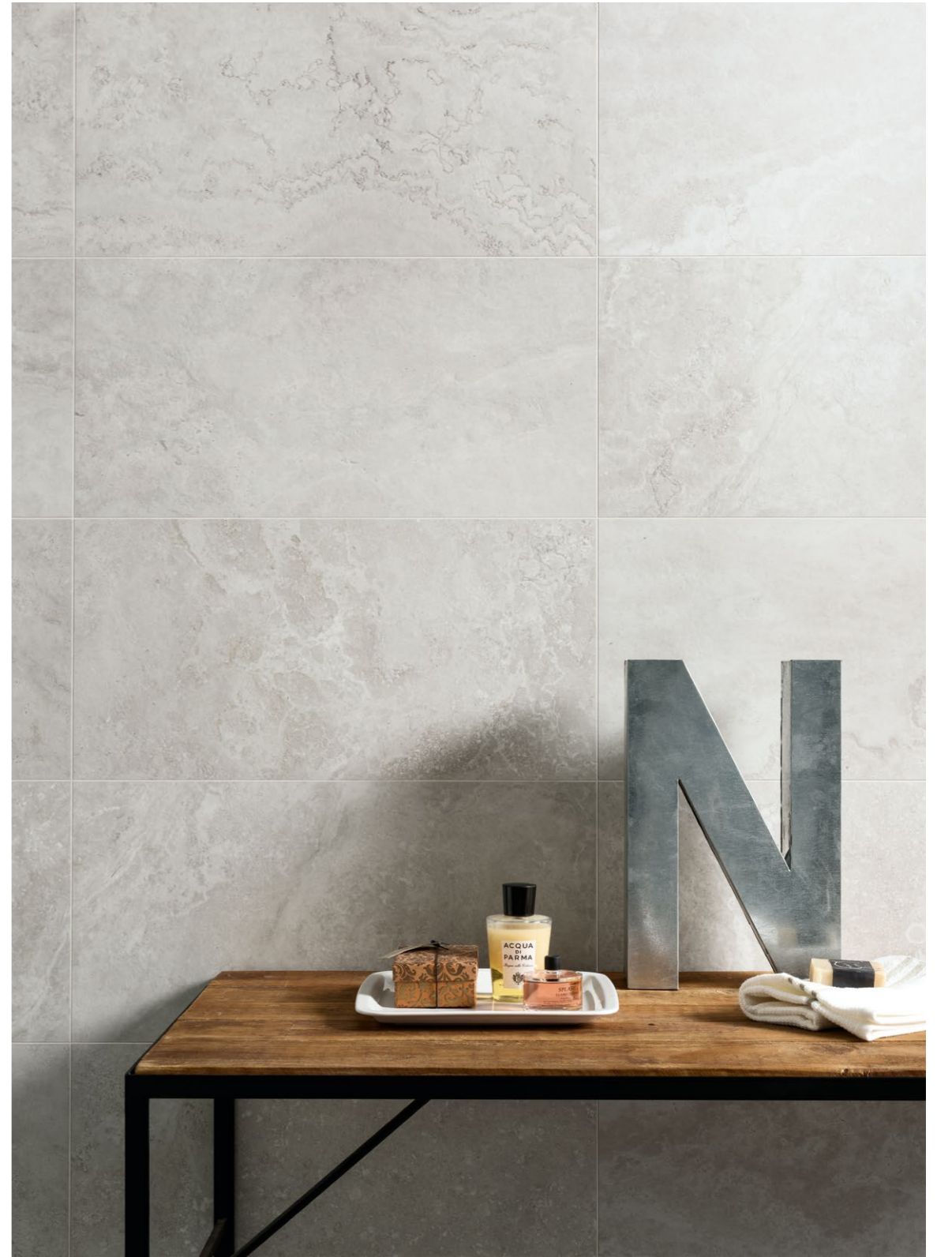


silver











STREAM

3D
SHAPED
TECHNOLOGY

“Ceramics of Italy”



made in
Italy 100%



放射水平 A 类
INTERSEPRO
RECYCLING
21254



bone

3D
SHAPED
TECHNOLOGY



silver

STREAM^{3D}

3D SHAPED TECHNOLOGY

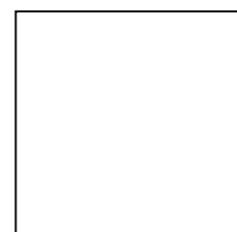
Ceramics of Italy



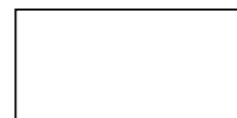
made in Italy 100%



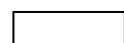
≅ 9 MM
60X120 (24"X48") RET
6Q88 SILVER
6Q89 BONE



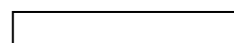
≅ 9 MM
60X60 (24"X24") RET
7W61 SILVER
7W62 BONE



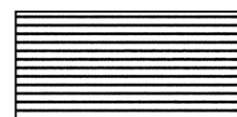
≅ 9 MM
30X60 (12"X24") RET
3J39 SILVER
3J40 BONE



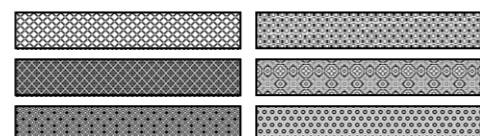
≅ 9 MM
10X30 (4"X12") ⊕
2VD3 SILVER
2DV4 BONE



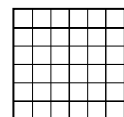
≅ 9 MM
10X60 (4"X24") ⊕
5TB4 SILVER
5TB5 BONE



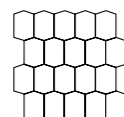
≅ 9 MM
FLUTES 30X60 (12"X24") RET
6FJ1 SILVER
6FK9 BONE



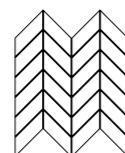
≅ 9 MM
SURFACES 10X60 (4"X24") ⊕ ★
5VA1 SILVER
5VA2 BONE



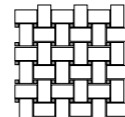
≅ 9 MM
MOSAICO 5X5 (2"X2")
FOGLIO 30X30 (12"X12") ○
NA78 SILVER
NA79 BONE



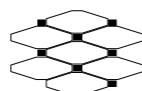
≅ 9 MM
MOSAICO HEXAGON
FOGLIO 31X35 (12"X12") ○
NA80 SILVER
NA81 BONE



≅ 9 MM
MOSAICO CHEVRON
FOGLIO 30X31 (12"X12") ○
NA65 SILVER
NA66 BONE

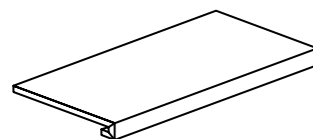


≅ 9 MM
MOSAICO BASKET
FOGLIO 30X30 (12"X12") ○
NA73 SILVER
NA72 BONE

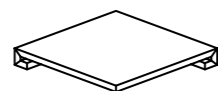


≅ 9 MM
MOSAICO OCTAGON
FOGLIO 30X24 (12"X9,4") ○
NA82 SILVER
NA83 BONE

disponibile in / available in:
NA82 SILVER: composto da / composed by
○ SILVER ■ BONE
NA83 BONE: composto da / composed by
○ BONE ■ SILVER



≅ 9 MM
GRADINO 30X60 (12"X24") ① ★
8T74 SILVER
8T75 BONE



≅ 9 MM
ANG. GRADINO 30X30 (12"X12") ① ★
3ZY8 SILVER
3ZY9 BONE



≅ 9 MM
BATTISCOPA 7X60 (3"X24")
5W24 SILVER
5W25 BONE

★ ARTICOLO A RICHIESTA A SCATOLE INTERE - ON REQUEST FULL BOXES - LAUT ANFRAGE VOLLE KARTON - SUR DEMANDE BOITES COMPLETES
★ n° 6 grafiche miscelate casualmente - n° 6 graphics casually mixed - n° 6 graphikhe zufaellig gemischt - n° 6 graphiques mélangées de manière aléatoire

INFORMAZIONI GENERALI - GENERAL INFORMATION

- Prodotto in porcellanato smaltato con impasti colorati. Superfici naturali. 3D Shaped Technology. Bordi rettificati e bordi tagliati. Coloured body glazed porcelain tiles and rectified edges. Natural surfaces. 3D Shaped Technology. Rectified edges and cut edges.
- Tutte le misure sono nominali. Le conversioni in pollici sono approssimate ed arrotondate. All sizes are nominal. The conversions into inches are approximate and rounded off.
- Le confezioni contengono il prodotto con diverse sfumature di tono. Al fine di ottenere il migliore effetto estetico, si consiglia, durante la posa, di prelevare le piastrelle alternativamente da scatole diverse e di posarle in senso ortogonale l'una all'altra. The boxes contain the item with different shade variegations. When you lay down the tiles, in order to obtain the best blend of the colours, we advice you to take the tiles alternatively from different boxes and lay down orthogonally one to the other.
- Per i formati rettangolari consigliamo una posa sfalsata massimo di 1/4 della lunghezza. For the rectangular sizes we suggest an installation pattern at a maximum of 1/4 of the entire length.
- Bordi rettificati: nella posa mono e multi-formato è consigliato prevedere fughe di almeno 2 mm. Rectified edges: when you lay down single and multi sizes it is suggested to use grouts of at least 2 mm.
- Ci riserviamo la facoltà di modificare e/o eliminare i formati, i calibri, gli spessori e le grafiche in qualsiasi momento senza che si renda necessaria una espressa comunicazione scritta. We reserve the right to modify and/or remove the sizes, the calibers, the thickness and the graphics anytime, with no obligation of a further notice in writing.
- I toni degli articoli campionati sono puramente indicativi pertanto le variazioni di tono e di superficie non possono costituire motivo di contestazioni. The shades of the samples are purely representative of the item itself so the shades variation and the surfaces variations cannot constitute the reason for a claim.
- Decorazioni, mosaici, pezzi speciali o qualsiasi altro formato da taglio, vengono prodotti uno ad uno con interventi manuali ed artigianali durante la fase di lavorazione. Eventuali imperfezioni non possono essere considerate difetti. Decorations, mosaics, special pieces or any cut item are made one by one, using handcrafts precesse sas well, during the production cycle. Consequently, any imperfection should not be considered defect.

SIMBOLOGIA - SIMBOLOGY

RET Rettificato ⊕ Prodotto tagliato ○ Prodotto incollato su rete ★ A richiesta a scatole intere ★ Grafiche miscelate casualmente

Rectified Cut item Item on net On request full boxes Graphics casually mixed

- ① Piastrella con torello incollato (solo su richiesta). Per uso esterno è necessario adottare tutte le misure per una posa a regola d'arte secondo usi e norme in vigore. Tile with glued torello (on request only). For external use it's necessary to adopt all precautions for a perfect tile according to usage and regulations in force.

CARATTERISTICHE TECNICHE - TECHNICAL CHARACTERISTICS

	Spessore	Formatura del prodotto	Assorbimento d'acqua	Carico di rottura	PEI Resistenza all'abrasione superficiale	Resistenza agli sbalzi termici	Resistenza al gelo	Resistenza chimica	Resistenza alle macchie	Coefficiente dinamico di frizione	Resistenza allo scivolamento
	Thickness	Product Moulding	Water absorption	Modulus of rupture	Resistance to surface abrasion	Resistance to thermal shock	Frost resistance	Chemical resistance	Stain resistance	Dynamic coefficient of friction	Slip resistance
			ISO 10545-3 B 1a	ISO 10545-4	ISO 10545-7	ISO 10545-9	ISO 10545-12	ISO 10545-13	ISO 10545-14	DCOF	DIN EN 16165 Annex B DIN EN 16165 Annex A
STREAM 3D	9	RET	< 0,5%	≥ 43 N/mm ²	5	Garantita Guaranteed Garantiert Garantie	Garantita Guaranteed Garantiert Garantie	GA (V) GLA (V) GHA (V)	Conforme Compliant Conforme Konforme	> 0,42	R9 A+B+C



STREAM

guarda, tocca, senti e meravigliati:

questo è il processo della nuova **esperienza sensoriale**
che si prova con STREAM.
Grafica e struttura corrispondono, design e materia si integrano,
i sensi della vista e del tatto convergono ed aiutano
a trovare la "verità".

Look, touch, feel and wonder:

*this is the process of the new **sensory experience**
that you will live with STREAM.
Graphic and structure correspond, design and matter are integrated, the senses of sight
and touch converge and help to find a new "real feel".*

3D
SHAPED
TECHNOLOGY



look



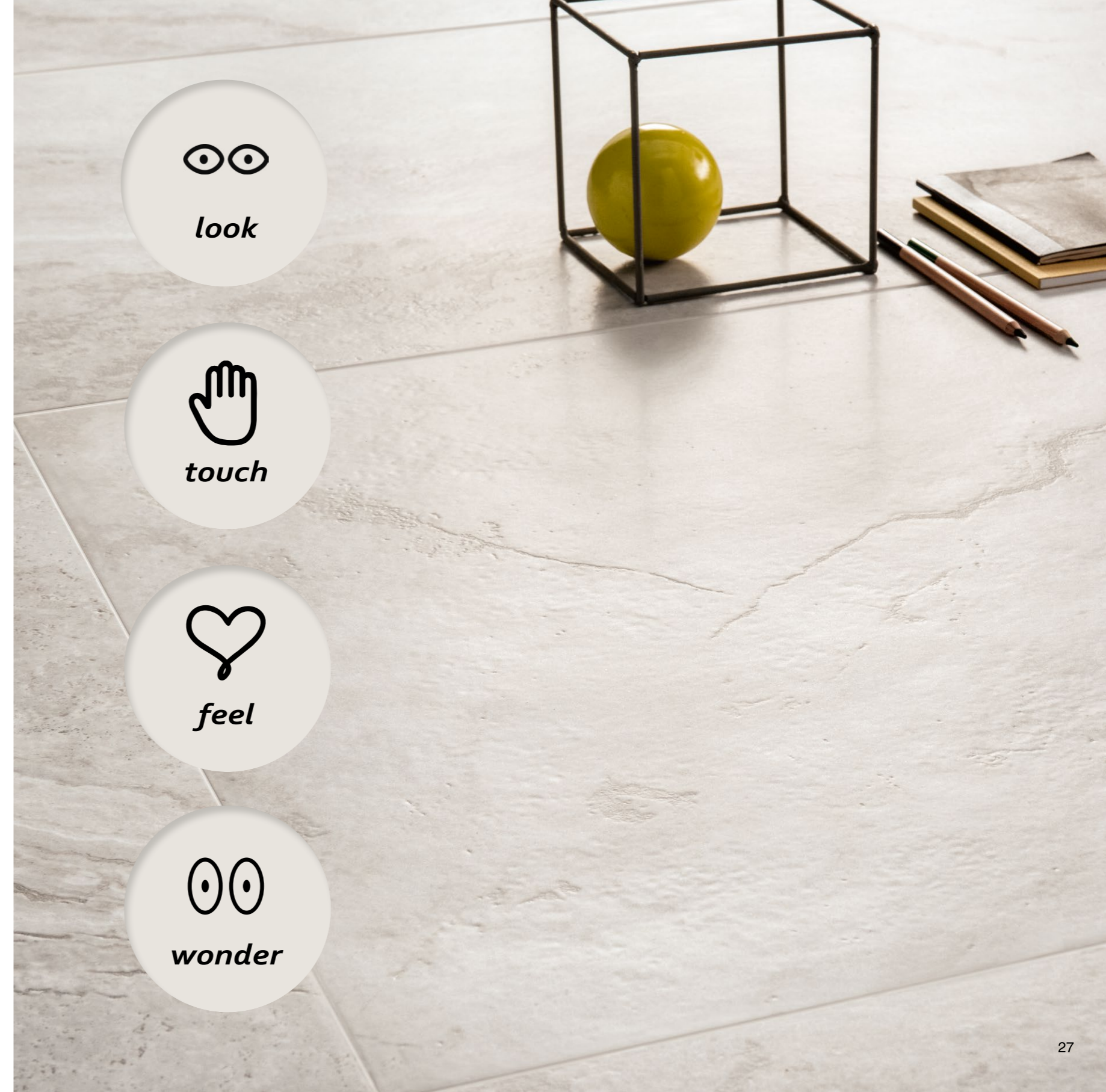
touch



feel



wonder



EDIMAX
CERAMICHE
ASTOR

Gruppo Beta S.p.A. 41014 Solignano Nuovo (MO) Italy - Statale 569 n°234 tel. +39 059 748911 - fax +39 059 748990
www.edimaxastor.it - info@edimaxastor.it