

BOREAL



WOW

## **BOREAL**

From concept to reality

---

**How about versatile porcelain just as apt for your floors as for your walls? Freedom of choice to install in any space, square shaped in 18,5x18,5 cm (7"x7") size to dress any floor or wall.**

**More Than Floors... Could be walls and also the story around your whole living space, with the charm and warmth of an cement soul inside a trendy designed porcelain body.**

*¿Qué te parecerían porcelánicos versátiles y aptos tanto para uso en pavimento como en revestimiento?*

*Libre elección para instalar en cualquier espacio, de medida 18,5x18,5cm (7"x7"), perfectos para revestir cualquier suelo o pared.*

*More than Floors... Bien podrían ser paredes, así como cualquier espacio vivo, con el encanto y calidez fruto de un alma de cemento en un cuerpo porcelánico envuelto en diseño de tendencia.*

---

**Beyond the Encaustic look , Boreal collection is the evolution to an innovative and subtle sparkling finish, adding a classy touch to the traditional concrete feel.**

**Available in 4 different colours and 4 complementary decors: Dots, Link, Dash & Band.**

**Dare to dream of your own space with us!**

*Más allá del aspecto hidráulico, la colección Boreal es la evolución hacia un acabado innovador con sutiles detalles centelleantes, que añaden un toque de clase a la tradicional percepción del hidráulico.*

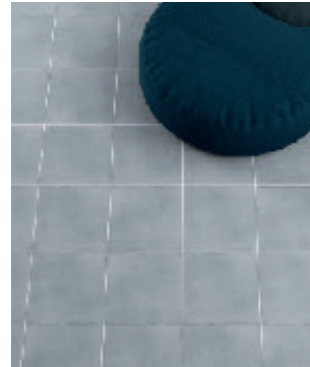
*Disponibile en 4 versiones de color y 4 decorados complementarios: Dots, Link, Dash y Band.*

*¡Atrévete a soñar tu propio espacio con nosotros!*



**BOREAL**  
7" · 7" / 18,5 · 18,5 cm

04



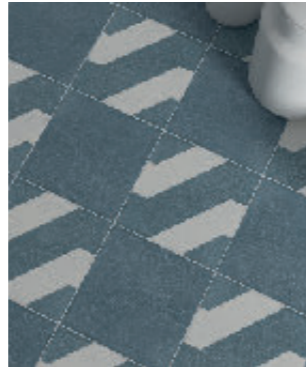
**BOREAL DOTS DECOR**  
7" · 7" / 18,5 · 18,5 cm

10



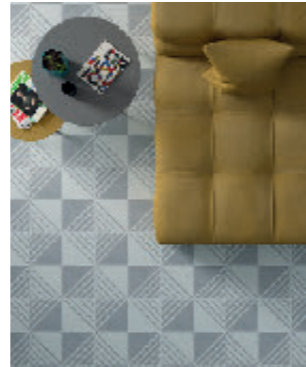
**BOREAL LINK DECOR**  
7" · 7" / 18,5 · 18,5 cm

14



**BOREAL DASH DECOR**  
7" · 7" / 18,5 · 18,5 cm

18



**Boreal**



Off White Lunar Blue

**Boreal Dots Decor**



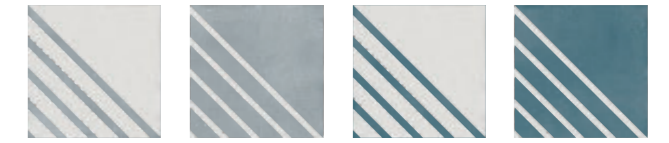
Lunar Blue

**Boreal Link Decor**



Lunar Blue

**Boreal Dash Decor**



White Lunar Lunar White Blue Blue

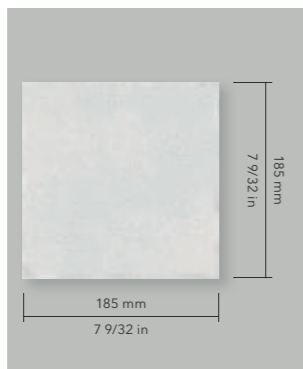
**LAYOUTS EXAMPLES**  
Ejemplos de colocación

28



**TECHNICAL FEATURES**  
Características técnicas

32



# BOREAL

7" · 7" / 18,5 · 18,5 cm

## Available colours

Colores disponibles



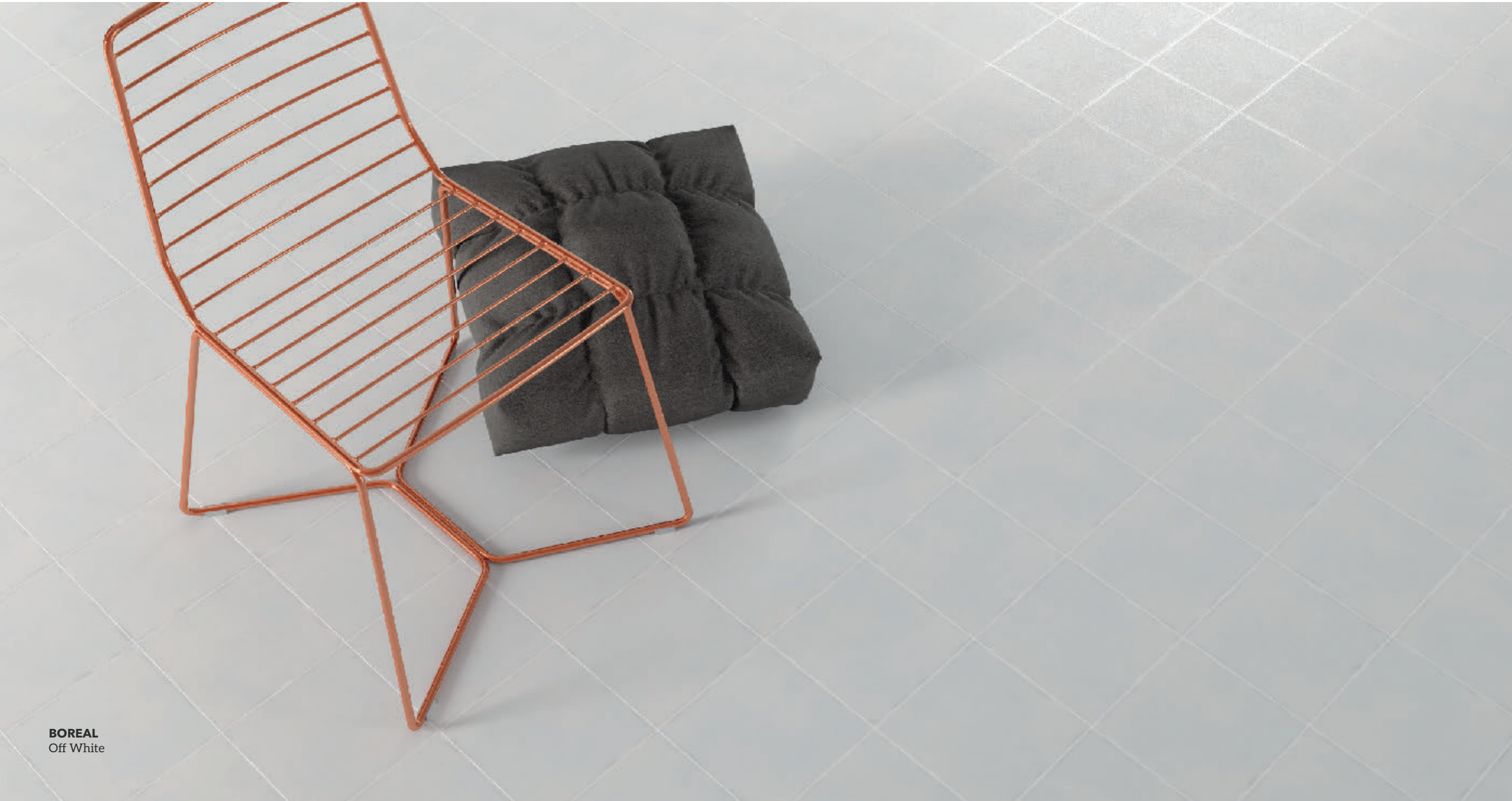
Off White



Lunar



Blue



BOREAL  
Off White



**BOREAL**  
Lunar



**Boreal**  
Lunar

**Composition**  
Composición



**BOREAL**  
Blue



**Boreal**  
Blue

**Composition**  
Composición

# BOREAL DOTS DECOR

7" · 7" / 18,5 · 18,5 cm

Colour versions  
Versiones de color



Lunar



Blue



BOREAL DOTS DECOR  
Lunar  
BOREAL  
Lunar



**BOREAL DOTS DECOR**  
Lunar



**Boreal Dots Decor**  
Lunar



# BOREAL LINK DECOR

7" · 7" / 18,5 · 18,5 cm

## Colour versions

Versiones de color



Lunar



Blue



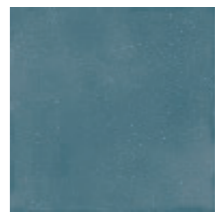
**BOREAL LINK DECOR**  
Lunar  
**BOREAL**  
Lunar



**BOREAL LINK DECOR**  
Blue  
**BOREAL**  
Blue



**Boreal Link Decor**  
Blue  
50 %



**Boreal**  
Blue  
50 %

**Composition**  
Composición

# BOREAL DASH DECOR

7" · 7" / 18,5 · 18,5 cm



**Colour versions**  
Versiones de color



White Lunar



Lunar



White Blue



Blue

**BOREAL DASH DECOR**  
White Lunar  
**BOREAL DASH DECOR**  
Lunar



**BOREAL DASH DECOR**  
White Blue  
Blue  
**BOREAL**  
Blue



**Boreal Dash Decor**  
White Blue



**Boreal Dash Decor**  
Blue



**Boreal**  
Blue



**BOREAL DASH DECOR**  
White Lunar  
**BOREAL DOTS DECOR**  
Blue



**Boreal Dash Decor**  
White Lunar  
50 %



**Boreal Dots Decor**  
Blue  
50 %

# BOREAL BAND DECOR

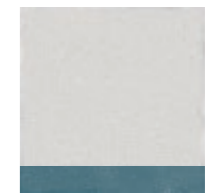
7" · 7" / 18,5 · 18,5 cm



**Colour versions**  
Versiones de color

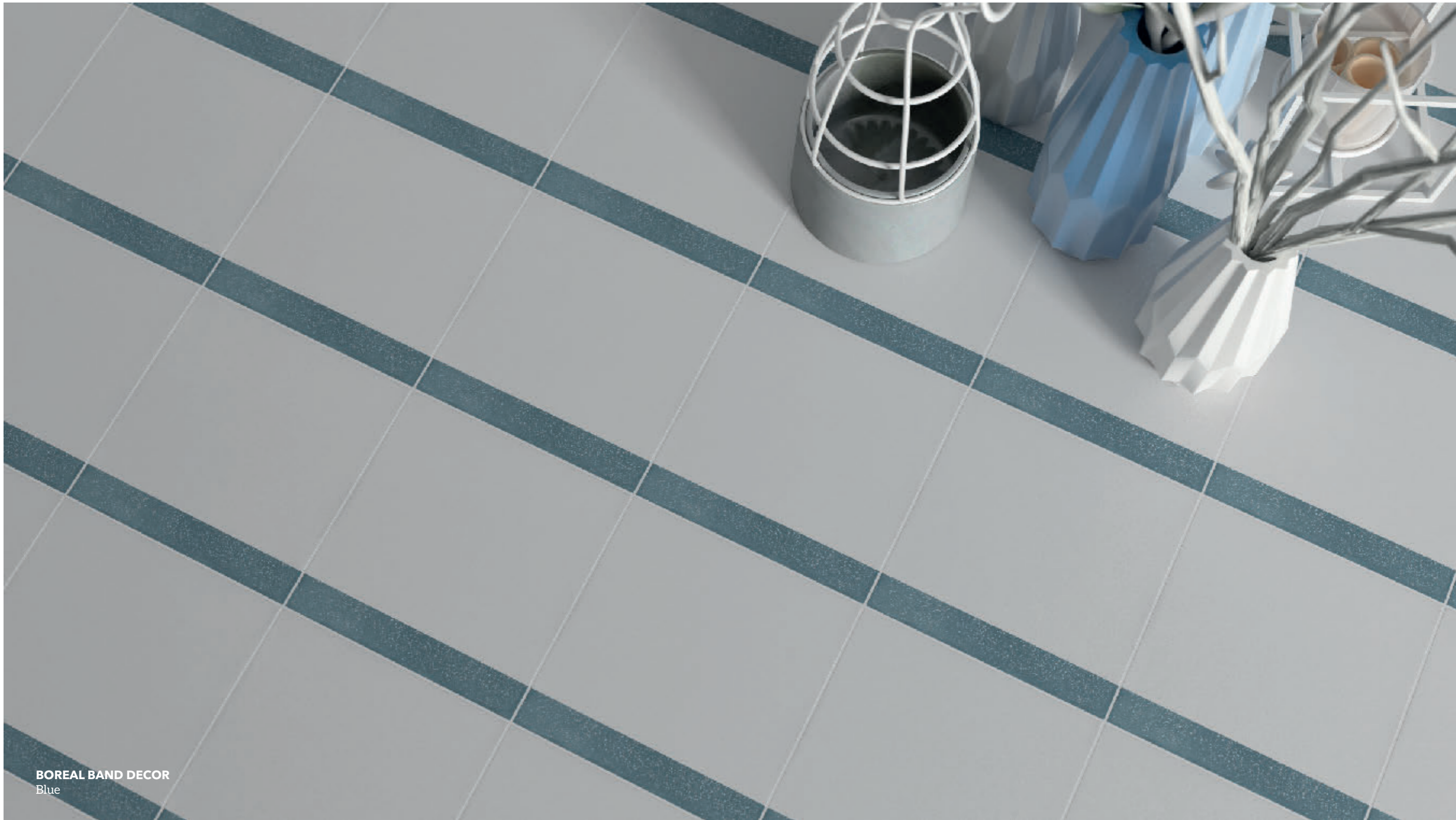


Lunar



Blue

**BOREAL BAND DECOR**  
Lunar



**BOREAL BAND DECOR**  
Blue



**Boreal Band Decor**  
Blue

**Boreal Dots Decor**



n° 1 (random)

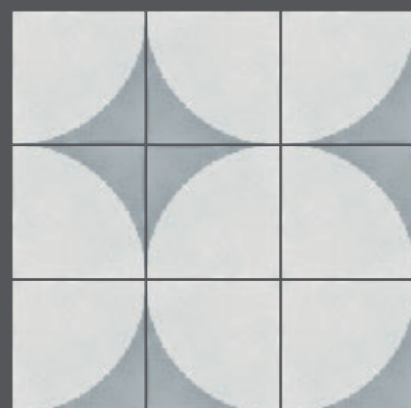
**Boreal Link Decor**



n° 1



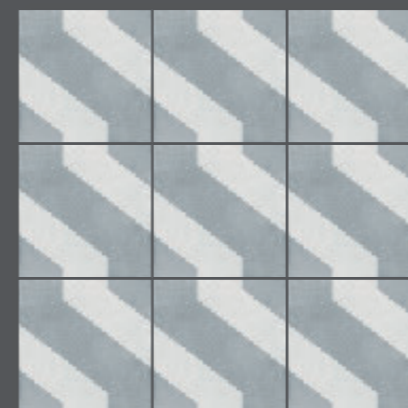
n° 2



n° 3



n° 4



n° 2



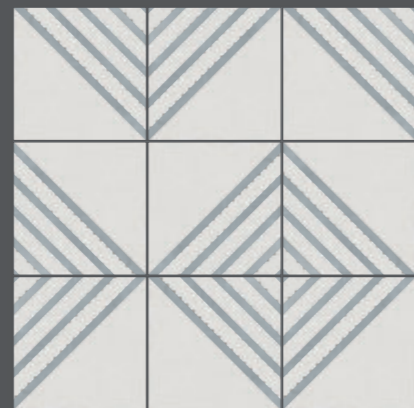
n° 3



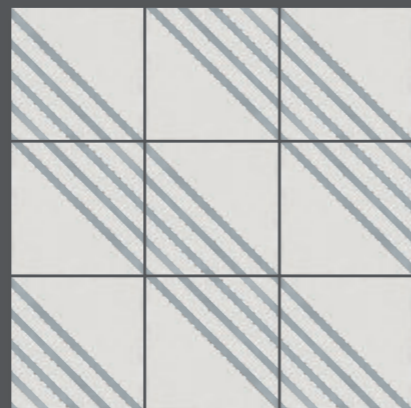
**Boreal Dash Decor**



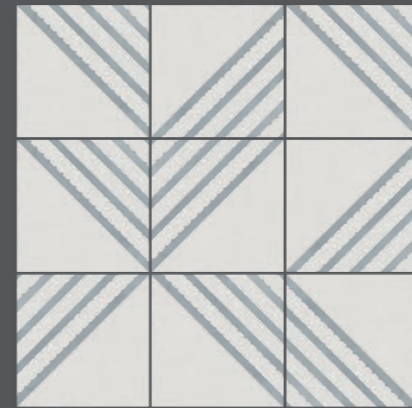
n° 1



n° 2



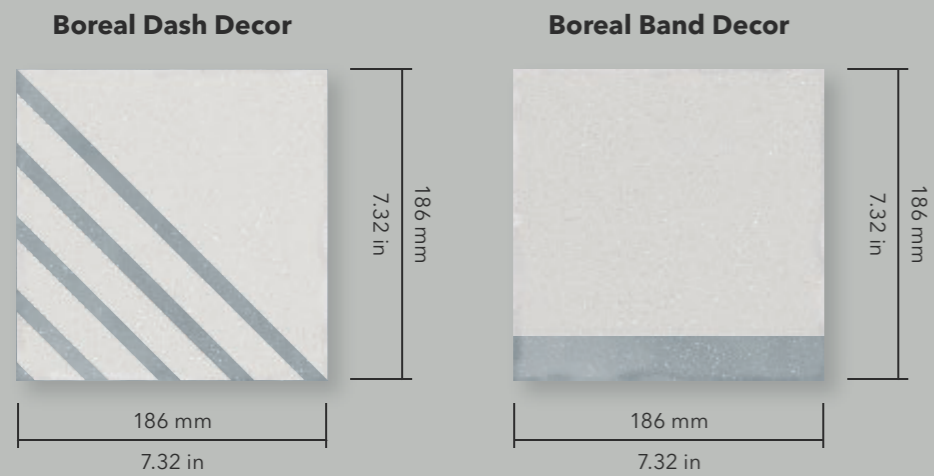
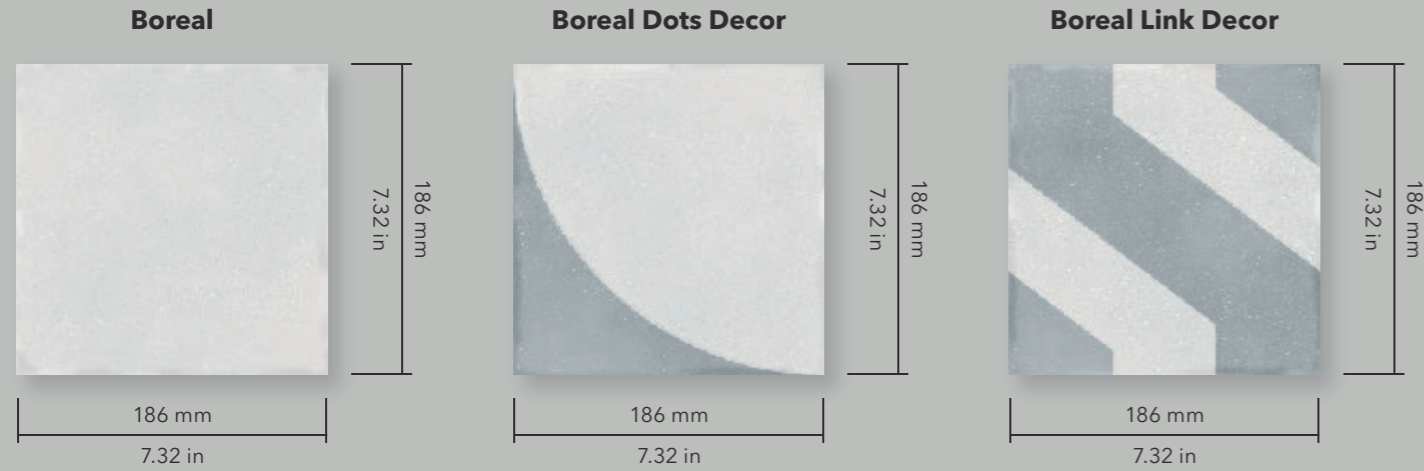
n° 3



n° 4 (random)



n° 5



<b>Modelo Model</b>	<b>Tamaño (cm) Size (cm)</b>	<b>Piezas/caja Pieces/box</b>	<b>kg/caja kg/box</b>	<b>m2/caja m2/box</b>	<b>cajas/palet box/pallet</b>	<b>m2/palet m2/pallet</b>
<b>Boreal</b>	18,5x18,5 cm	12	8,893 kg	0,413 m <sup>2</sup>	108	44,604 m <sup>2</sup>
<b>Boreal Dots Decor</b>	18,5x18,5 cm	12	8,893 kg	0,413 m <sup>2</sup>	108	44,604 m <sup>2</sup>
<b>Boreal Link Decor</b>	18,5x18,5 cm	12	8,893 kg	0,413 m <sup>2</sup>	108	44,604 m <sup>2</sup>
<b>Boreal Dash Decor</b>	18,5x18,5 cm	12	8,893 kg	0,413 m <sup>2</sup>	108	44,604 m <sup>2</sup>

<b>Modelo Model</b>	<b>Size (in)</b>	<b>Pieces/box</b>	<b>lb/box</b>	<b>sq ft/box</b>	<b>box/pallet</b>	<b>sq ft/pallet</b>
<b>Boreal</b>	7"x7"	12	19.605 lb	4.445 sq ft	108	480.060 sq ft
<b>Boreal Dots Decor</b>	7"x7"	12	19.605 lb	4.445 sq ft	108	480.060 sq ft
<b>Boreal Link Decor</b>	7"x7"	12	19.605 lb	4.445 sq ft	108	480.060 sq ft
<b>Boreal Dash Decor</b>	7"x7"	12	19.605 lb	4.445 sq ft	108	480.060 sq ft

**Dry-pressed ceramic tiles with water absorption B la ≤ 0,5% for interior and exterior floors and walls.**  
 Baldosas cerámicas prensadas en seco con absorción de agua B la ≤ 0,5% para suelos y paredes interiores y exteriores.

FEATURES / CARACTERÍSTICAS	SPECIFICATION / ESPECIFICACIÓN	NORMA
Dimensional Features	186 mm +/- 0,6% x 186 mm +/-0,6% x 9.5 mm +/- 5%	UNE-EN ISO 10545-2:1998
Water absorption	$E_b \leq 0,5\%$	UNE-EN ISO 10545-3:1997
Modulus of rupture and breaking strength	Minimum 35 N/mm <sup>2</sup> Individual Minimum 32 N/mm <sup>2</sup>	UNE-EN ISO 10545-4:2012
Abrasive resistance	4 Off White, 3 Lunar, 2 Earth & 2 Blue	UNE-EN ISO 10545-7:1999
Crazing resistance	Pass	UNE-EN ISO 10545-11:1997
Frost resistance	Pass	UNE-EN ISO 10545-11:1997
Household products resistance	GA	UNE-EN ISO 10545-13:1998
Chemical resistance	GHA	UNE-EN ISO 10545-13:1998
Stain resistance	>3	UNE-EN ISO 10545-14:1998
Non-slip value	R9 / CLASS 2 DCOF >0,50	DIN 51130:2014 ANSI A137.1:2012

**WAREHOUSING**

In order to guarantee the characteristics of the finish the product must be kept in its original packaging until the time of fixing. If the product is likely to be stored for a long period of time it should be suitably covered.

**TILE FIXING**

To ensure the products adhere correctly to the surface, it is essential to use specific adhesive and grouting material. This must also be suitable for the environment they will have to withstand. Fitting with traditional mortars does not ensure good adhesion.

Due to the nature of the material there may be dimensional differences between pieces. Therefore, all types of joints must be planned and carried out correctly: structural, perimeter, expansion and installation joints. Fitting tiles without joints is not advisable from any technical point of view as this may lead to various problems. For an optimal result, we advise to use 2 mm (0 5/64 in) grout.

**MAINTENANCE AND CLEANING**

Once the materials have been fitted, it is advisable to remove any remaining adhesive and grouting material by using a commercial descaling product designed especially, diluted with water. The descaling product must not remain in contact with the surface to be cleaned for more than 5 minutes.

As a general guideline, powder detergents should not be used, not wire wool or abrasive materials. Generally a sponge will be sufficient with warm water and liquid neutral soap. Then rinse with plenty of clean water.

**WARNING!**

No claims will be accepted after materials have been installed.

**ALMACENAMIENTO**

Para garantizar las características de su acabado, el producto debe mantenerse en su embalaje original hasta el momento de la colocación. Si el producto va a permanecer almacenado durante un largo periodo es conveniente hacerlo bajo cubierta.

**COLOCACIÓN**

Para garantizar una buena adhesión al soporte es necesaria la utilización de materiales de agarre y de rejuntado adecuados al ambiente al que vayan a estar sometidos. La colocación con morteros tradicionales no garantiza una buena adhesión.

Debido a la naturaleza del material pueden existir diferencias dimensionales entre piezas. Por ello deberán planificarse y ejecutarse correctamente todo tipo de juntas: estructurales, perimetrales, de dilatación y de colocación. La colocación sin juntas es desaconsejable desde cualquier punto de vista técnico, pudiendo ser el origen de diversas patologías. Para un resultado óptimo, recomendamos usar 2 mm de junta.

**MANTENIMIENTO Y LIMPIEZA**

Finalizada la puesta en obra se recomienda eliminar los restos de materiales de agarre y rejuntado con un desincrustante comercial diseñado expresamente para baldosas cerámicas, rebajado con agua, permaneciendo en contacto con la superficie a limpiar no más de 5 minutos.

Como norma general no deben utilizarse detergentes en polvo ni estropajos metálicos o abrasivos. Generalmente será suficiente con una esponja, agua tibia y un jabón líquido neutro. Posteriormente aclarar con abundante agua limpia.

**¡ATENCIÓN!**

No se aceptarán reclamaciones una vez instalado el material.

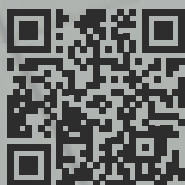
Designed by



Polígono Pont, Avda. de España 114  
12180 Cabanes,  
Castellón (Spain)  
t. +34 964 331 910 / f. +34 964 331 911

wowdesigneu.com

info@wowdesigneu.com  
comercial@wowdesigneu.com



---

**©2021 Tendencias Cerámicas**

WOW, registered trademark of Tendencias Cerámicas, S.L.

The brand use or reproduction of the contents of this catalog, is protected by copyright law. Any use of the brand or reproduction thereof, in part or total, must be authorized by Tendencias Cerámicas, S.L. Otherwise, this action can be sanctioned according to the Law.

---

**©2021 Tendencias Cerámicas**

WOW, marca registrada por Tendencias Cerámicas, S.L.

La utilización de la marca o la reproducción del contenido de este catálogo está protegida por la Ley de Propiedad Intelectual. Cualquier uso de la marca o la reproducción del mismo, en parte o en su totalidad, debe ser autorizada por Tendencias Cerámicas, S.L., pudiendo, en caso contrario, ser esta acción sancionada de acuerdo con la Ley.

---

WOW reserves the right to modify and/or discontinue certain models displayed in this catalogue.

The colour of the pieces displayed herein may differ slightly from originals.

The settings shown in this catalogue are design proposals for advertising purposes.

In real situations in which the pieces are laid, the installation instructions published by WOW should be followed.

---

WOW se reserva el derecho de modificar y/o suprimir ciertos modelos expuestos en este catálogo sin previo aviso.

Los colores de las piezas pueden presentar ligeras diferencias respecto a las originales.

Los ambientes que se muestran en este catálogo son sugerencias decorativas de carácter publicitario, debiéndose utilizar en la instalación real las instrucciones de colocación editadas por WOW.